



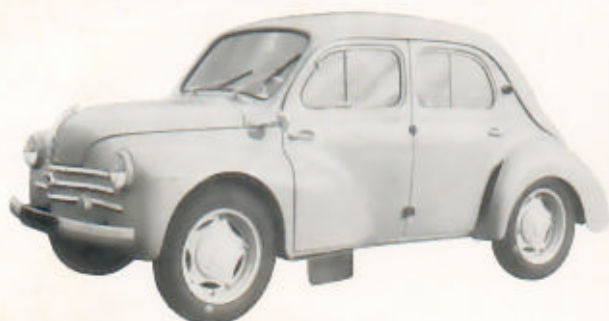
Tankwart-Merkblatt

November 1957

Herausgegeben von der Verkaufsabteilung der BV-ARAL AG.

Nr. I - 58

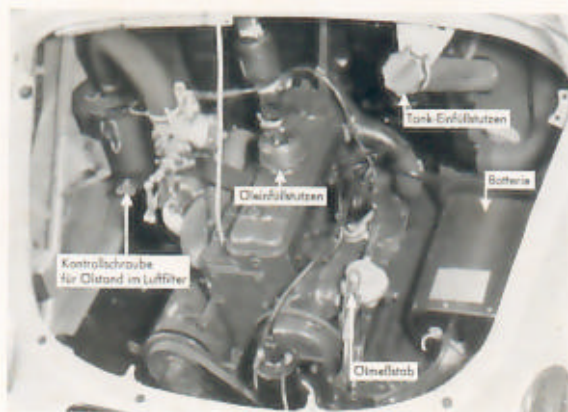
RENAULT 4 CV



Die Tankwart-Merkblätter bleiben Eigentum der BV-ARAL AG.



Das Bild zeigt die 2 Abflöschrauben des Getriebes und die Kontrollschraube



So liegt die Einfüllöffnung des Kühlers außen unter dem Heckfenster

Besondere Erkennungszeichen:

Keine Pontonform
Stark hervortretende Vorder- und Hinterkotflügel
Von Dach bis Stoßstange durchlaufendes Heck
Vier Türen

RENAULT 4 CV

Vierzylinder-Viertakt-Reihenmotor
 747 ccm 21 PS Verdichtung 7,2 : 1
 Höchstgeschwindigkeit 100 km/st
 Durchschnittsverbrauch 5,5 Liter/100 km
 Dreiganggetriebe, 2. und 3. Gang synchronisiert
 auf Wunsch mit automatischer „FERLEC“-Kupplung
 Preis (Typ Standard) 3890 DM

Hauptmontierung
 Griff über Kennzeichenschild oben
 Halber mit Stab auf Motorblock
 festziehen.

Kühlung 4,8 Liter
 Einfüllöffnung oben
 am Wogenbeck (s. Bild vorne)
 Höchststand ca. 3 cm
 unter Verschluss.

Kraftstofftank
 Einfüllstutzen rechts oben unter
 Motorhaube 27,5 l ABAL

Zündkerzen
 Werkzeig AC 45 L
 Marcolli 37,
 entsprechend Saab W 125 T1
 Bau 175114/2
 Elektrodenabstand 0,6 - 0,7 mm

Rollen 50-15
 vorn 2 P. st. hinten 1 A. st.

Ölwanne
 Ölwanne 2 Liter
 BV-OEL SPEZIAL 30 Spanner
 BV-OEL SPEZIAL 20W/20 Winter
 oder BV-OEL SPEZIAL 10-30 unter -10° C
 ganzjährig

Batterie 6V 175 Ah

Wechselgetriebe mit Achsantrieb: Abschmierdienst:

BV-Getriebeöl 80 1 Liter (Besondere Kontrollschraube)

7 Schmiernippel BV-Abschmierfett, davon
 je 1 an Achsschenkelbolzen rechts und links,
 je 2 an Spurstange rechts und links,
 1 an Lenkgehäuse unter Abdeckblech

3 Schmiernippel BV-Wälzlagerfett, davon
 1 an Spannrad für Windflügel-Keilriemen,
 je 1 an Hinterrädern, rechts und links unterhalb Federung

Wasserpumpe und Windflügel BV-Wälzlagerfett
 Lichtmaschine 1 Klappöler BV-Autoöl 20
 Verteiler BV-Autoöl 20
 Ölbadluftfilter 0,25 Liter BV-Autoöl 20
 Vorderradlager Fettkappen BV-Wälzlagerfett

Pflegedienst alle 2500 km

Motorölwechsel
 Abschmierdienst Achsschenkelbolzen, Spurstange, Spannrad
 Keilriemen von Windflügel und Lichtmaschine, Spannung prüfen
 (Nachgeben auf Druck bis 1,5 cm)
 Bremsflüssigkeit prüfen (Behälter im Bugraum in Fahrtrichtung links)
 Batterie, destilliertes Wasser prüfen

dazu alle 5000 km:

Getriebe/Achsantrieb, Ölstand prüfen (Kontrollschraube mittlere von
 3 Schrauben am Gehäuseunterteil. Erst schließen, wenn überflüssiges
 Öl abgelassen)
 Lichtmaschine mäßig ölen
 Verteiler, Filz an Achse und Nocken ölen
 Zündkerzen reinigen, Elektrodenabstand prüfen

dazu alle 10 000 km:

Getriebe/Achsantrieb, Ölwechsel (2 Ablasschrauben öffnen)
 Lenkung abschmieren, dazu Abdeckblech abnehmen
 Vorderräder, Fettkappen 1/3 füllen
 Hinterräder mäßig abschmieren
 Ölbadluftfilter, Einsatz in Kraftstoff reinigen, Öl im Filtergehäuse
 wechseln, auffüllen bis Schraubstopfen

dazu alle 50 000 km:

Wasserpumpe und Windflügel mäßig abschmieren
 (dazu Verschlussstopfen durch Schmiernippel ersetzen)